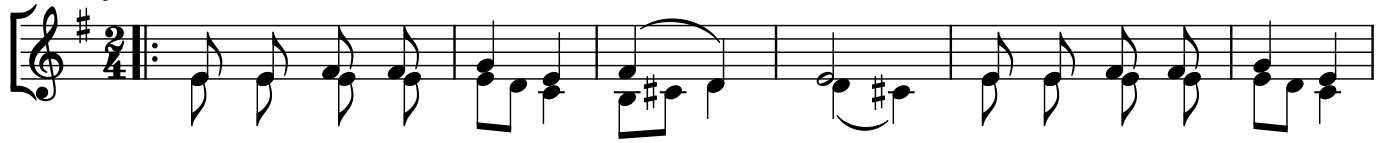


# Duszo Chrystusowa

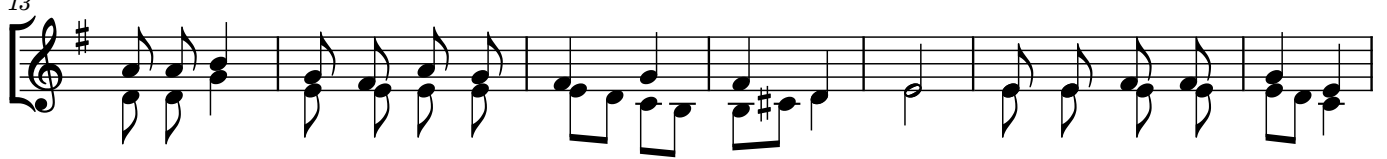
$\text{♩} = 60$



Du - szo Chry - stu - so - wa, u - święć mnie. Cia - ło Chry - stu - so - we,



7 zbaw mnie. Krwi Chry - stu - so - wa, na - pój mnie.



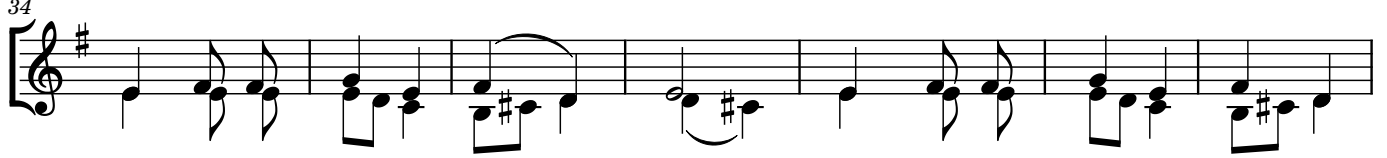
13 Wo - do z bo - ku Chry - stu - so - we - go, ob - myj mnie. Mę - ko Chry - stu - so - wa,



20 wzmo - cnij mnie. O, do - bry Je - zu wy - słu - chaj mnie.



26 W ra - nach swo - ich u - kryj mnie. Nie daj mi z To - bą roz - łą - czyć się.



34 Od zle - go wro - ga o - broń mnie. w go - dzi - nę śmier - ci wez - wij



41 mnie. I każ mi przyjść do sie - bie, A - bym z świę - ty - mi



48 Twy - mi chwa - lił Cię. Na wie - ki wie - ków. A - men.

